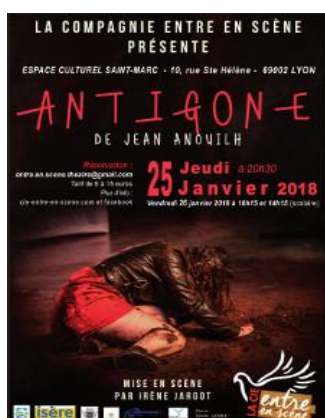


# etc...

le journal de l'Espace Culturel Saint-Marc

**JANVIER-FEV 2018**



**CENTRE SCOLAIRE  
SAINT-MARC**

Espace culturel Saint-Marc

**ESPACE CULTUREL SAINT-MARC - 10 RUE SAINTE-HELENE - LYON 2**  
Accès / Métro : Bellecour - ou Ampère/ Parking : Bellecour - Antonin Poncet



jeudi 18 janv	20h30	<b>HUIS-CLOS (de Sartre)</b> Mise en scène Irène JARGOT <i>Cie Entre-En-Scène</i>	SALLE STE HELENE	A
jeudi 25 janv	20h30	<b>ANTIGONE (d'Anouilh)</b> Mise en scène Irène JARGOT <i>Cie Entre-En-Scène</i>	SALLE STE HELENE	
mardi 9 janv	<i>deux conférences</i>	<b>LES RENCONTRES DE L'ART</b>	SALLE STE HELENE	D
mardi 23 janv	<i>par jour : 10h30</i>	Cycle de conférences		
mardi 6 fev	<i>14h</i>	<i>programme complet sur le site internet</i>  <a href="https://www.rencontres-art.com">https://www.rencontres-art.com</a>		
samedi 27 janvier	9h30-13h	Pour information <b>JOURNEE PORTES OUVERTES LYCEE ST MARC</b>		N
mardi 30 janv	18h30	<b>LES MISSIONS JESUITES DU PARAGUAY : UNE UTOPIE CHRETIENNE ?</b> Par Sabrina GONNARD <i>Conférence organisée par l'association des anciens élèves St Joseph-St Marc</i>	SALLE STE HELENE	
dimanche 4 fev	16h30	<b>LES NOUVELLES METAMORPHOSES</b>	SALLE STE HELENE	E
mardi 6 fev	20h30	<b>Le Concert de l'Hostel Dieu</b> <i>Jacques Chambon - Franck Emmanuel Comte</i>		
samedi 10 fev	18h	<b>SOIREE TEHATRE</b> <b>LA PUTAIN RESPECTUEUSE</b> De Sartre	SALLE STE HELENE	G
	21h	<b>LILITH ET AGNES - d'après l'Ecole des femmes de Molière</b> Cie Miressance (organisée par Mademoiselle Cameleon)		

## POUR NOS ELEVES...

vendredi 19 janv	10h 14h15	<b>HUIS-CLOS</b> Par la Cie Entre-En-Scène	SALLE STE HELENE représentations scola	
vendredi 25 janv	10h 14h15	<b>ANTIGONE</b> Par la Cie Entre-En-Scène	SALLE STE HELENE représentations scola	
lundi 29 janv	10h15 15h15	<b>PETITE CONFERENCE DE TOUTES VERITES SUR L'EXISTENCE</b> (Fred Vargas) Par la Cie Cassandre	SALLE STE HELENE représentations scolaires	
jeudi 1er et vendredi 2 fev	10h15 14h30	<b>SA MAJESTE LE ROI CUL NU</b> Par la Cie Chapiteau-Théâtre	SALLE STE HELENE représentations scolaires	

## HUIS CLOS (De Sartre) Cie Entre-En-Scène

Judi 18 janvier  
20h30  
Salle Ste Hélène

Venez voir la très belle mise en scène d'Irène Jargot. C'est un véritable huis-clos scénographique par un cylindre de tulle lumineux qui figure l'enfermement physique et psychologique des personnages. La violence, l'humour, le désespoir et la révolte traversent cette pièce à la mécanique implacable.

Résumé : Garcin, Inès et Estelle sont accompagnés par un garçon d'hôtel dans une même pièce. Les trois personnages sont incapables de sortir et ne savent pas pourquoi ils sont là. progressivement les masques tombent, les alliances se font et défont... Que vont-ils découvrir sur les autres mais surtout sur eux-mêmes ?



Durée: 1H40

Réservation  
par mail :  
entre.en.scene.theatre@gmail.com  
par tel : 06 07 04 33 97

Tarif jeune (-18 ans) : 10 €  
Tarif réduit (étudiant, chômeur): 12 €  
Plein Tarif : 15 €



## ANTIGONE (d'Anouilh) Cie Entre-En-Scène

Judi 25 janvier  
20h30  
Salle Ste Hélène

Les quatre éléments s'inviteront sur scène pour cette Antigone poétique et révoltée - métaphores de l'héroïne. le vent qui se déchaîne, le feu qui se consume et meurt à force de brûler, la terre pour ensevelir son frère, l'eau symbolisant la vie et la féminité.

*L'histoire : Antigone n'accepte pas que le cadavre de son frère Polynice, pourrisse au soleil, comme l'a pourtant ordonné Créon, le roi. Polynice, perçu comme traître, ne doit pas être enseveli « pour l'exemple. » Toute personne allant contre cette décision devra mourir, Antigone le sait, mais elle désobéit. Une nuit, à l'aube, elle va recouvrir le corps de son frère avec un peu de terre.*



Anouilh donne à Antigone un nouvel élan, en modernisant le mythe : Antigone n'est pas raisonnable et peut même paraître têtue et orgueilleuse. Mais Antigone incarne aussi la révolte, la jeunesse, l'adolescence. Cette force vive qui a ses idéaux et qui les défend sans concession, avec parfois un peu de maladresse, mais toujours avec passion.

Durée: 1H35

Réservation  
par mail :  
entre.en.scene.theatre@gmail.com  
par tel : 0607043397

Tarif jeune (-18 ans) : 10 €  
Tarif réduit (étudiant, chômeur): 12 €  
Plein Tarif : 15 €



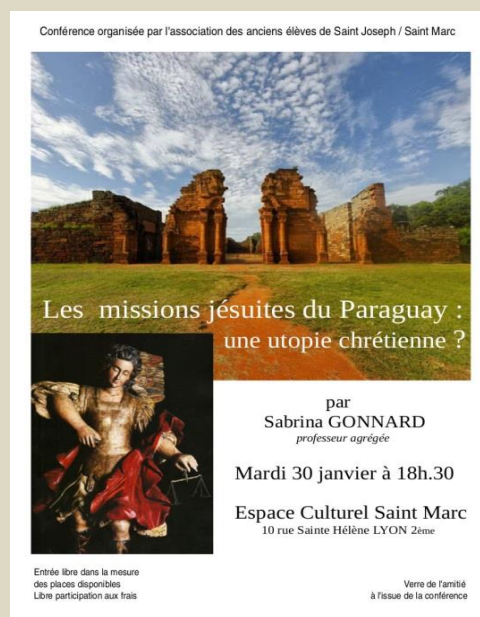
## LES MISSIONS JESUITES DU PARAGUAY : UNE UTOPIE CHRETIENNE ?

Par Sabrina GONNARD, professeur agrégée

Conférence organisée par l'association des anciens élèves St Joseph-St Marc

Mardi 30 janvier  
18h30  
Salle Sainte-Hélène

"L'histoire des missions jésuites du Paraguay peut être abordée comme la réalisation d'une société parfaite, idéale ou alternative. Certains y ont vu une société chrétienne exemplaire. Mais les Jésuites ont dû faire face également à des attaques régulières de leurs adversaires. De quelle manière les mythes et légendes sur les Jésuites et leurs missions furent repris et véhiculés dans les sociétés sud-américaines et européennes? Pièces de théâtre, films et chansons nous offrent des représentations sur les missions jésuites du Paraguay qui explorent ou s'écartent de ce concept fondamental dans la culture moderne occidentale qu'est l'utopie. Nous en évoquerons quelques-unes caractéristiques du XXe et du XXIe siècle."



Entrée libre  
dans la mesure  
des places disponibles

Verre de l'amitié  
Libre participation aux frais  
à l'issue de la conférence

## LES NOUVELLES METAMORPHOSES

LE CONCERT DE L'HOSTEL-DIEU  
Jacques CHAMBON

Dimanche 4 février  
16h30

Mardi 6 février  
20h30

Salle Sainte-Hélène

Les Métamorphoses d'Ovide sont une source inépuisable d'inspiration pour les artistes baroques : de Monteverdi à Gluck, tous, ou presque, se sont inspirés de l'œuvre du poète latin dans leurs opéras et leurs cantates. En confiant à Jacques Chambon l'écriture de sketches introduisant chaque moment musical, le Concert de l'Hostel Dieu rend accessible à un large public la redécouverte de trois grands mythes de la littérature antique. Entre humour et poésie musicale, ce concert théâtralisé sera l'occasion de croiser les mélomanes avertis avec les fans de Kaamelott...



TARIFS ET INFORMATIONS  
Série unique, placement libre

TARIF PLEIN = 25€  
TARIF RÉDUIT = 10€  
TARIF ADHÉRENTS CHD = 20€

### PROGRAMME

Orphée de Jean-Philippe Rameau, Enée et Didon d'André Campra, Apollo e Dafne (extraits) de Georg Friedrich Haendel

Franck Pitiot et Jacques Chambon, comédiens  
Jacques Chambon et Franck-Emmanuel Comte, écriture et conception



Réservation :

Billetterie en ligne  
<http://www.concert-hosteldieu.com/>  
PAR TÉLÉPHONE : 04 78 42 27 76  
du lundi au jeudi de 9h à 12h et de 14h à 17h / le vendredi de 9h à 12h  
PAR COURRIER : 10, rue Bourgelat – 69002 Lyon

**SOIREE THEATRE avec la Cie Miressance**

organisée par Mademoiselle Cameleon

**LA PUTAIN RESPECTUEUSE (de Sartre) à 18h**

**LILITH ET AGNES (d'après l'école des femmes) à 21h**

**Samedi 10 février**

**Salle Ste Hélène**

**18h**

**21h**

Expo photos d'Alain Zucca  
Intermède salé - sucré

réservation :  
06 08 10 38 03 ou  
mlle.cameleon@gmail.com



**Mademoiselle Caméléon**  
CONCEPT CAFÉ CULTUREL

accueille la Compagnie Miressance pour vous proposer une soirée **Théâtre** à la découverte de 2 textes du patrimoine français, dans un lieu d'exception....

**Samedi 10 février 2018**  
Salle Ste Hélène, 10 rue Ste Hélène, 69002 Lyon

16€ le spectacle  
30€ les 2 spectacles

**18h** | "La putain respectueuse" de Jean-Paul Sartre   
Intermède sucré-salé + Exposition photos d'Alain Zucca (présence de l'artiste)

**21h** | "Lilith et Agnès" d'après "L'école des femmes" de Molière

Réservations : 06.08.10.38.03 (Ingrid) ou 06.35.15.12.01 (Chantal) ou mlle.cameleon@gmail.com



jeune association itinérante, a à coeur de vous faire découvrir artistes et producteurs régionaux dans une ambiance chaleureuse et de partage.

Dans cet esprit, entre les 2 spectacles, nous vous proposerons un intermède sucré-salé ainsi qu'une exposition photos d'Alain Zucca (présence de l'artiste)

 Mademoiselle Caméléon

**18h** "La putain respectueuse" de Jean-Paul Sartre

1b10

Mise en scène : Elisabeth Chastagnier / Création lumière : Francis Faure / Musique : Avec : Emilie Alfière, David Belmonte, Etienne Diallo, Bernard Vessiller, Luc Févry, Didier Mille



Lizzie, prostituée blanche, se trouve projetée au coeur d'un drame. Elle a assisté au meurtre d'un noir par un blanc, neveu du sénateur Clark. Pour sauver l'assassin, Fred, fils du sénateur, élabore une stratégie perverse afin de convaincre Lizzie de signer une fausse déclaration. Lizzie, fragilisée par sa vie, sa condition et son passé, perd pied, se ressaisit, puis craque.

Le racisme, la ségrégation, l'exclusion, la soumission, la cruauté humaine, la manipulation et le mépris de la femme sont les piliers dramaturgiques du spectacle. La pièce questionne notre propre **capacité d'action**, les limites de notre **libre-arbitre**, l'étendue de notre **cruauté**. Une **ambiance en noir et blanc**, un travail subtil des **lumières**, des jeux d'**ombres**, de la **musique** et un **jeu de comédiens** qui souligne la violence morale de la manipulation mentale et physique.



**21h** "Lilith et Agnès" d'après "L'école des femmes" de Molière

1b45

Mise en scène : Elisabeth Chastagnier / Création lumière : Francis Faure  
Avec : Luc Févry, Louane Miglietti, Etienne Diallo, Marie-Aude Barrez, Didier Mille, Bernard Vessiller, Alexandra Vorillon

Arnolphe fait élever sa pupille, Agnès, avec ordre de ne lui donner aucune instruction. En attendant son mariage il isole la jeune femme et la manipule en lui inculquant le sentiment de culpabilité et en lui apprenant, par la force, des maximes sur les devoirs de la femme ... Lilith, sœur d'Arnolphe et femme rebelle, se dresse face au manège de son frère et à ses dogmes, grâce à Chrysalde, ami libertin d'Arnolphe.

Dans cette adaptation, "Lilith" est un personnage ajouté, elle prône l'**émancipation de la femme**, alors qu'Agnes n'est que soumission. Le spectacle se déroule dans le milieu **ludique et coloré** du cirque. La mise en scène est **joyeuse et dynamique**. La limitation du savoir pour mieux manipuler, la destruction de l'esprit critique, le pouvoir des dogmes, la puissance de l'emprise, tels sont les différents thèmes traités dans la pièce.



La Compagnie Miressance, est une compagnie théâtrale professionnelle de l'Ain Son objectif : **Rendre le théâtre accessible à tous.**  
14 créations, 8 participations au Festival Off d'Avignon.  La Compagnie Miressance [www.miressance.com](http://www.miressance.com)

CONTACT JOURNAL Etc - [ecsm@centresaintmarc.fr](mailto:ecsm@centresaintmarc.fr)