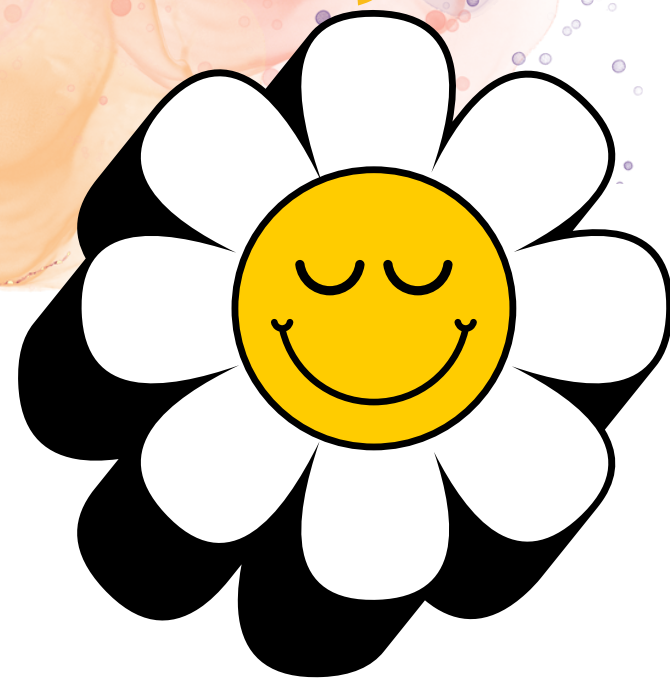


La nouvelle saison 2024-2025

***ESPACE  
CULTUREL  
SAINT-MARC***

*inspire*



*la nouvelle  
saison*  
2024 - 2025



## Du renouveau à l'Espace Culturel !

- **deux artistes** associés à l'année
- un festival **Inspirez, inspiré**
- **des ateliers** pour les élèves
- des **talents** artistiques par et pour les élèves
- des **spectacles** scolaires avec des **interventions** avant et après spectacle à la demande

# Vue d'ensemble

● *Ateliers*  
j'aime le  
théâtre, j'ai de  
la voix, j'ai de  
la présence

● *Spectacles*  
pour les  
scolaires

● *Artiste associé*  
danse  
Cie Le Cycle

● *une équipe*  
Un comité de pilotage,  
Karine Faye Ehret, Bertille  
Rouland, des régisseurs  
Samuel et Thomas

● *Dates*  
*Clés*

● *Un festival*  
Inspirez inspiré  
pour tous !

● *Artiste associé*  
théâtre  
Cie Microbiote

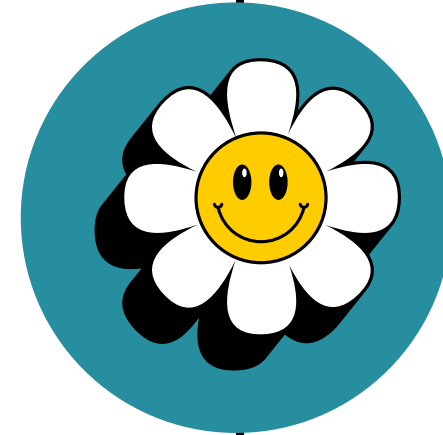
● *trois lieux*  
*Théâtre Sainte-  
Hélène, Salle  
Roussel, Chapelle*





# Ateliers *pour dire...*

**S'exprimer autrement,  
développer la confiance en soi,  
gérer ses émotions, vivre un  
moment différent avec ses  
camarades**



## Atelier **J'ai de la voix**

**laisser dire sa voix**, découverte des sons de sa voix, par la parole, le chant, jeux de langages, musicalité et timbre, écouter l'autre...

## Atelier **J'ai de la présence**

**dire avec le corps de la tête aux pieds**, prise de conscience dans l'espace, travail de postures, création corporelle...

## Atelier **J'aime le théâtre**

**dire à travers un rôle**  
impro, exercices de théâtre  
autour d'une oeuvre...

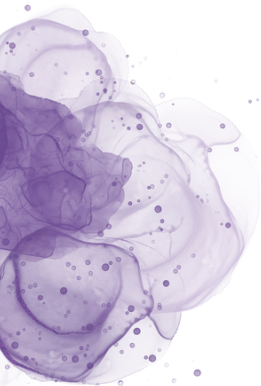
**Les mardis après-midis**

**(selon calendrier donné en début d'année) - places limitées :  
répartition équitable entre les Etablissements du CSM**

*Ateliers  
animés par  
Bertille et  
Karine (autres  
intervenants  
ponctuels  
possibles) -  
avec une  
classe à la fois*

2024-2025

# Dates Clés *spectacles scolaires*



OCT

NOV

DEC

JANV

FEV

MARS

AVRIL

MAI

PANIQUE  
CHEZ LES  
MYNUS  
10 OCT

L'HOMME  
QUI  
PLANTAIT  
DES  
ARBRES  
7-8 NOV

GISELE ET  
SIMONE  
14-15 NOV

ITINERAIRE  
D'UN  
ENFANT  
COINCE  
13 DEC

PRETEND  
23-24 JANV

LE  
MISANTHROPE  
6-7 FEV

LA  
REUNIFICATION  
DES 2 COREES  
25 MARS

FESTIVAL  
INSPIREZ  
INSPIRE  
7-11 AVRIL

LE MOT  
MAGIQUE  
6 MAI

● INUKSUK

DATE à choisir par les  
Maternels - SPECTACLE  
SUR PLACE



# Autres Dates

## Répétitions ouvertes *et projets*

NOV

REPETITIONS OUVERTES  
CIE MICROBIOTE  
le cercle de craie  
**28-29 NOV**

JANV

REPETITION OUVERTE  
CIE LE CYCLE  
Création Pretend  
**21 JANV**

FEV

Y'a quoi dans ta valise ?  
Avec l'Arche  
**13 FEV**

MARS

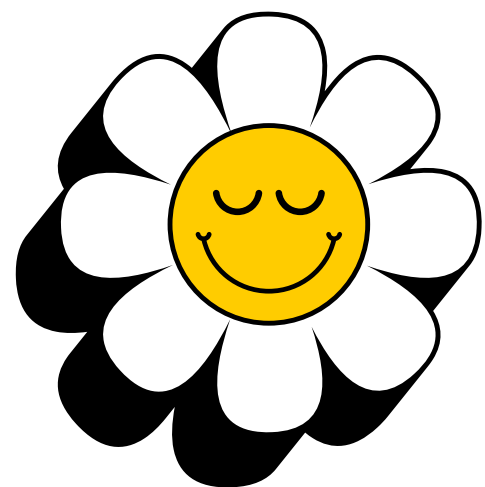
LE PRINTEMPS DES  
POETES  
**11-14 MARS**

UNE POESIE ? UN LIEU POUR  
VOTRE PROJET...

LA GRANDE LESSIVE !  
**21 MARS**

LES ATELIERS  
LES MARDIS APRES MIDIS

dates communiquées à la rentrée  
**2024**



# partager le talent des élèves

## *les options théâtre*

SEPT

Belmont rejoue Pinocchio



AVRIL

un groupe theatre au festival inspirez, inspiré !

MAI

Festival Amiens pour deux groupes de lycées

FIN D'ANNEE

Représentations des options théâtres pour les élèves

... et autres suggestions !





# et pourquoi pas ?



## *le printemps des poètes*

11-14 MARS

vous, professeurs, élèves,  
personnel  
vous avez un projet pour le  
printemps des poètes ?  
venez le réaliser sur scène.

*PRINTEMPS  
DES  
POÈTES*

## *la grande lessive*

AUTOUR DU 21 MARS



un événement international qui pourrait  
être transposé à tout le Centre : La grande  
Lessive (Saint Marc!!)

une œuvre d'art participatif et citoyen

multimédia :

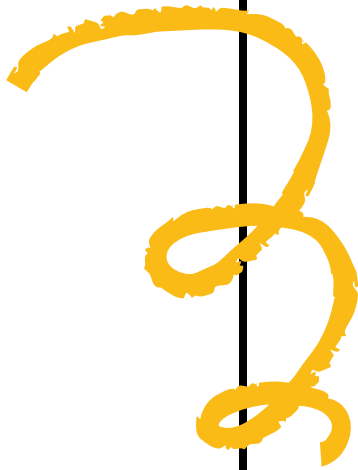
Installation artistique éphémère faite autour de  
la Terre





# SPECTACLES *scolaires*

2024-2025



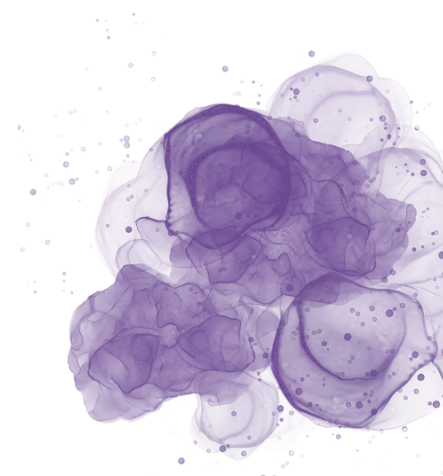
ECOLE



COLLEGE



LYCEE



ECOLE (CP-CM2)

**THEATRE / SCIENCES**

**10 OCTOBRE - 10H15 - 14H15**

11 OCT- si séance supplémentaire

# PANIQUE CHEZ LES MYNUS

*Cie Collegram*

Un spectacle pour enfants mêlant **science** et **aventure** !  
**Physique, réactions chimiques**, de nombreuses **expériences** spectaculaires seront nécessaires pour sauver les Mynus et découvrir leur incroyable invention !  
Faisant la part belle à **l'interactivité**, les enfants sont invités à participer activement à l'histoire. Ils montent sur scène pour réaliser les expériences, et aident nos Zygoscientifiques à surmonter les épreuves !



**DOSSIER PEDAGOGIQUE**

**EXTRAIT**



**THEATRE / ROMAN**

**8 NOV 10H15 -14h15**

séance supp 7 nov

# L'HOMME QUI PLANTAIT DES ARBRES

*Cie Les particules*

Voici un projet de **théâtre visuel**, où la **poésie** peut surgir dans le presque rien, au détour d'un objet, au creux d'une main, d'une graine... Dans une **tente modulable** le narrateur évolue dans une **projection d'image** !

Cette nouvelle de Jean Giono présentée comme un reportage, est devenue une **utopie** et parfois même une réalité.

Cette fable nous parle du **lien à la nature**.

LYCEE

**LECTURE THEATRALISEE**

**15 NOV - 10H15 - 13H30**

14 NOV- si séance supplémentaire

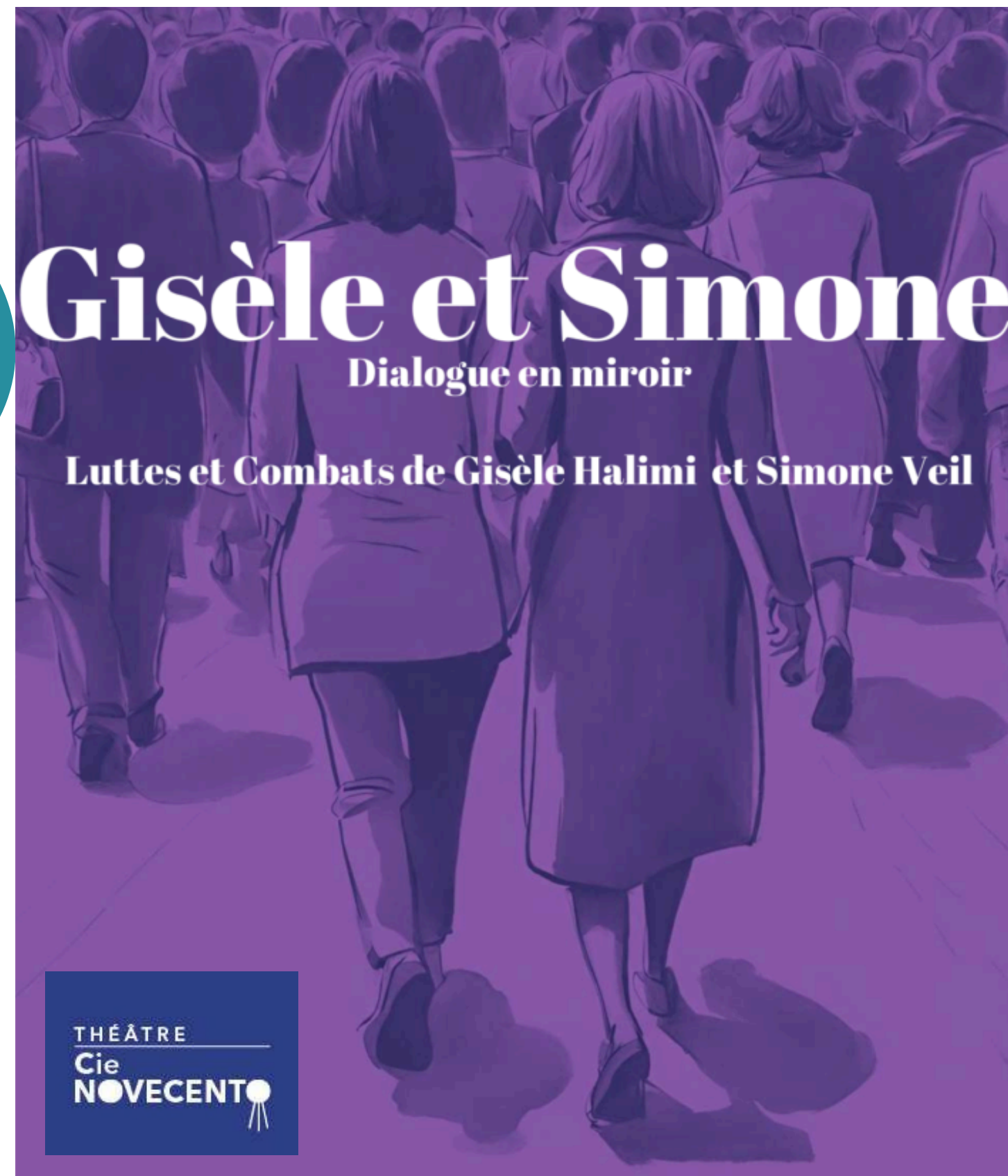
# GISELE ET SIMONE

*Cie Novecento*

Ce spectacle joué par **deux comédiennes** adapte les **portraits de deux femmes** qui ont marqué **l'Histoire**.

Nées toutes les deux en juillet 1927 dans une famille juive, leurs vies se croisent grâce à leurs combats communs : **contre la torture en Algérie**, pour la **cause des femmes**, pour le **droit à l'avortement**.

Cette adaptation met en miroir leur vie et leur dialogue.



**SITE COMPAGNIE**



## TEASER

Un ancien élève de Saint Marc, Maxence Labourdette, nous raconte avec **humour** et **émotion**, son **parcours scolaire** et de vie avec son **trouble autistique**.

**ONE MAN SHOW**  
**Autour de l'autisme**

**13 DEC 10h15**  
+ tout public 12 dec

# Itinéraire (bis) d'un enfant coincé *Maxence Labourdette...*

Maxence est aujourd'hui un **jeune comédien** et se forme en école de théâtre.  
Son spectacle est en constante évolution car il nous fait part de ses **nouvelles expériences...**

COLLEGE 5E 4E 3E - LYCEE

DANSE CONTEMPORAINE

CREATION 2025

23 - 24 JANVIER

# PRETEND

*Cie Le cycle*

*Pretend* est un spectacle de **danse contemporaine** interrogeant la notion d'**image de soi**. Quelles masques portons nous ? Que montrer, que cacher ? Quels **miroirs** renvoyons nous aux autres et à nous mêmes ?

Ces tableaux chorégraphiques questionnent donc la **représentation de la vérité** dans un monde où les **écrans** et les **réseaux sociaux** façonnent souvent notre perception de la **réalité**...



COLLEGE 3E - LYCEE

7 FEVRIER

6 février séances supplémentaires

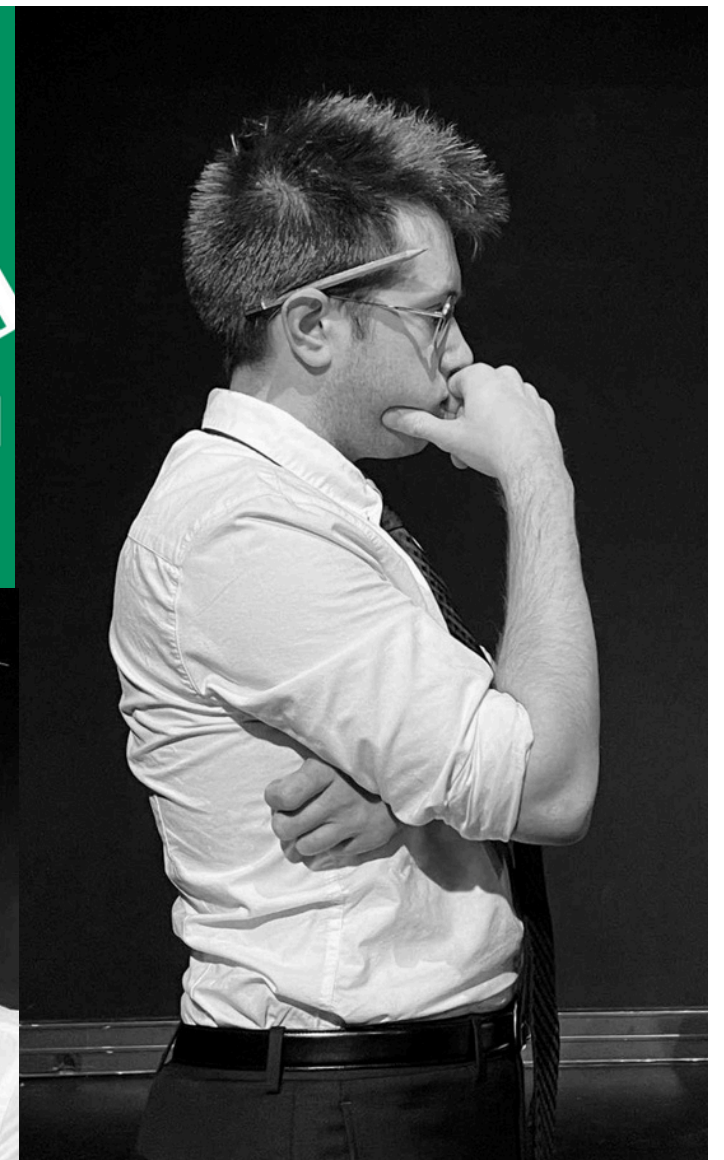
Le Misanthrope a lieu dans une **agence de publicité cauchemardesque** où le **travail** est l'unique lien relationnel des personnages. Alceste est dessinateur dans cette entreprise aliénante où règne **hypocrisie**, jeu de pouvoir et **manipulation**. Il refuse ce monde mais tombe **amoureux** de Célimène qui incarne ce qu'il rejette. Elle est l'assistante de direction d'Oronte et lutte pour conserver, en tant que femme, cette place élevée...

Avec ses dynamiques de pouvoir paternalistes, cette agence devient le **terrain de jeu idéal** des vers emblématiques de **Molière** !

THEATRE CLASSIQUE  
Revisité

# Le Misanthrope

## *Cie Microbiote*



COLLEGE LYCEE



13 février répétition générale en scolaire  
14H15

dates tout public samedi 15 février  
dimanche 16 février

un partenariat avec une classe ?  
un niveau? en création...

THEATRE ET HANDICAP  
CREATION 2025

13 FEVRIER

# Y'a quoi dans ta valise ?

*Association l'Arche à Lyon*

L'idée de ce projet est de mettre en valeur les **talents artistiques** des personnes en situation de **handicap mental**.

Cette création en cours parlera de **fraternité**, de la **rencontre avec l'autre** et ses **différences** tout en **humour** !



LYCEE

**THEATRE CONTEMPORAIN**

**25 MARS** date à confirmer

+ **Une tout public en soirée**

# La réunification des deux Corées

*Cie 38e parallèle*



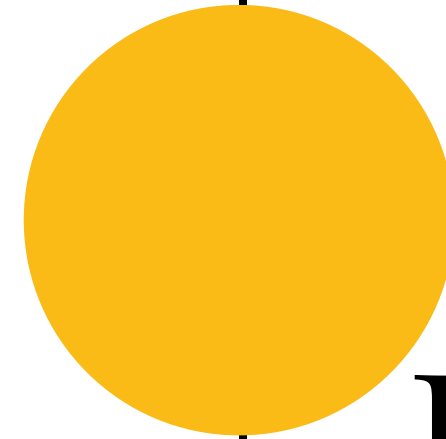
Mise en scène  
par Tom Beulaigue

Cette pièce de Joël Pommerat est composée de **20 scénettes** avec comme fil conducteur le **lien amoureux**, dans toutes ses formes, à partir d'angles de vue, de **situations très différentes**.

Elle sera interprétée par une compagnie **amateur**. Ils sont avocat, commercial, en reconversion, ils ont tous gardé la **passion du théâtre** et nous propose une **rencontre** !

ARTISTE ASSOCIE

DANSE CONTEMPORAINE  
ET LE LIVRE



# Le Mot magique

*Cie Le cycle*

ECOLEES ELEMENTAIRES -

6 MAI - 9 MAI



Il existe un **objet** capable de faire **voyager** n'importe quelle personne dans un monde **imaginaire** et de lui faire vivre des aventures incroyables, un outil jouant sur nos **émotions** qui peut nous effrayer, nous émouvoir ou même nous faire tomber **amoureux**. Ce petit bijou de technologie... **C'est le livre.**

**Le livre, qui a toujours été générateur d'émotions et de sentiments provoque le corps.**

**La page devient un espace scénique sur lequel on peut danser, s'émouvoir et apprendre.**

MATERNELS-CP

**DANSE ET REVERIE**

dates à convenir dans les écoles

# Inuksuk

## *Cie Zeif*

Inuksuk est une création **immersive** mouvementée & **sonore** pour une **danseuse** et un ensemble de cailloux !

La danseuse expérimente les possibilités de son corps autour de la **construction** et de la **déconstruction**. Ce sont nos **chutes** et nos **réussites**, en partant à la découverte de nos premières **perceptions**.

Un spectacle, empreint de **poésie** et de **délicatesse** !



**DOSSIER PEDAGOGIQUE**

**EXTRAIT**



2024-2025

# Tarifs

## *spectacles scolaires internes au Centre Saint Marc*

- **10 OCT** PANIQUE CHEZ LES MYNUS - **8 € par élève**
- **8 NOV** L'HOMME QUI PLANTAIT DES ARBRES - **9€ Clge - 10€ lycée / Adage pass culture + 2€ Ecsm**
- **14-15 NOV** GISELE ET SIMONE - **10 € / Adage pass culture + 1€ Ecsm**
- **13 DEC** ITINERAIRE D'UN ENFANT COINCE - **10 €**
- **24 JANV** PRETEND - **5€ - special partenaire**
- **7 FEV** LE MISANTHROPE **9€ Clge - 10€ lycée / Adage pass culture + 2€ Ecsm + 1 atelier gratuit en classe**
- **13 FEV** Y'A QUOI DANS TA VALISE ? **GRATUIT**
- **25 MARS** LA REUNIFICATION DES 2 COREES **GRATUIT**
- **6 MAI** LE MOT MAGIQUE **5€ - special partenaire**
- **DATE A voir** INUKSUK **8€ séance de 50 eleves max**



# Modalités d'inscription

2024-2025

## *spectacles scolaires internes au Centre Saint Marc*

- Inscription à remplir par les professeurs et retourner par mail aux deux adresses :  
k.fayeehret@centresaintmarc.fr  
b.rouland@centresaintmarc.fr
  - AVANT LE 8 JUILLET : places garanties
  - AVANT LE 10 SEPTEMBRE : selon places disponibles  
des séances supplémentaires seront programmées si nombre de classes suffisant !
- Pour les ateliers, inscription à la rentrée -  
Pour le festival, inscription à partir de janvier

du 7 au 11 Avril 2025

*LE  
FESTIVAL*  
“inspirez,  
inspiré”

DE L'ESPACE CULTUREL  
SAINT MARC



● **POUR TOUT LE CENTRE SAINT MARC**

*en journée, en soirée,*  
par classe, en individuel, en famille, entre  
collègues

du 7 au 11 Avril

# LE FESTIVAL "inspirez, inspiré"

programme provisoire

● *ESCAPE GAME*  
THEATRE  
CARTE BLANCHE  
CIE MICROBIOTE

● *VISITE INSOLITE*  
ART DANSE,  
CARTE BLANCHE  
CIE LE CYCLE

● *HUMOUR*  
*COMM'EDDY*  
spectacle  
sur  
l'Eloquence

● *CONTE*  
Histoires  
d'histoires

● *DU THEATRE*  
*Inspiré !*

● le petit  
théâtre à  
bretelles

Les élèves de  
l'option  
théâtre du  
CSM

● *AFTERWORK*  
Baroque  
Beat box  
et apéro

● *SOIREE*  
*TALENTS*  
Du CSM

● suivi d'un  
karaoke festif

*ET AUTRES*  
*INSPIRATIONS !!!*  
A suivre...



● SALLE STE  
HELENE

● CHAPELLE

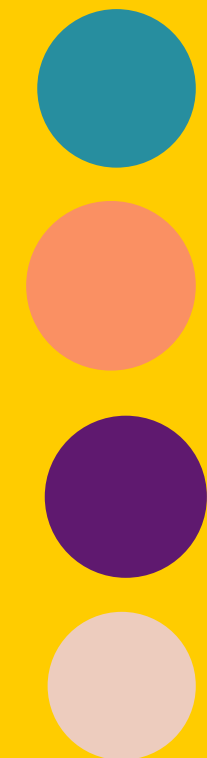
● SALLE  
ROUSSEL

● HORS LES MURS / ECOLES

*LE  
FESTIVAL  
“inspirez,  
inspiré”*

*PLUS D'INFOS ...*

*A la rentrée 2024 2025*





# OCTOBRE SOIREE

“un avant-  
goût du  
festival

 SALLE STE  
HELENE

projet



● **VOYAGE AU COEUR DES  
EMOTIONS**  
*Patrice Iacovella*

**TOUT PUBLIC / FAMILLE**  
**COLLEGE LYCEE**

EXTRAIT

**PARTENARIAT AVEC LES A P E L  
DU CENTRE SAINT MARC ?**

dans la limite des places disponibles



# Tarifs

*festival inspire inspiré*

FESTIVAL  
INSPIREZ INSPIRE

2024-2025

projet

- participation financière de tous les établissements du CSM
- demande participation financière de la Fondation St Marc
- demande participation des A p e l
- billetterie famille soirées

- partenariats artistes

**festival gratuit pour les élèves, professeurs, personnel**

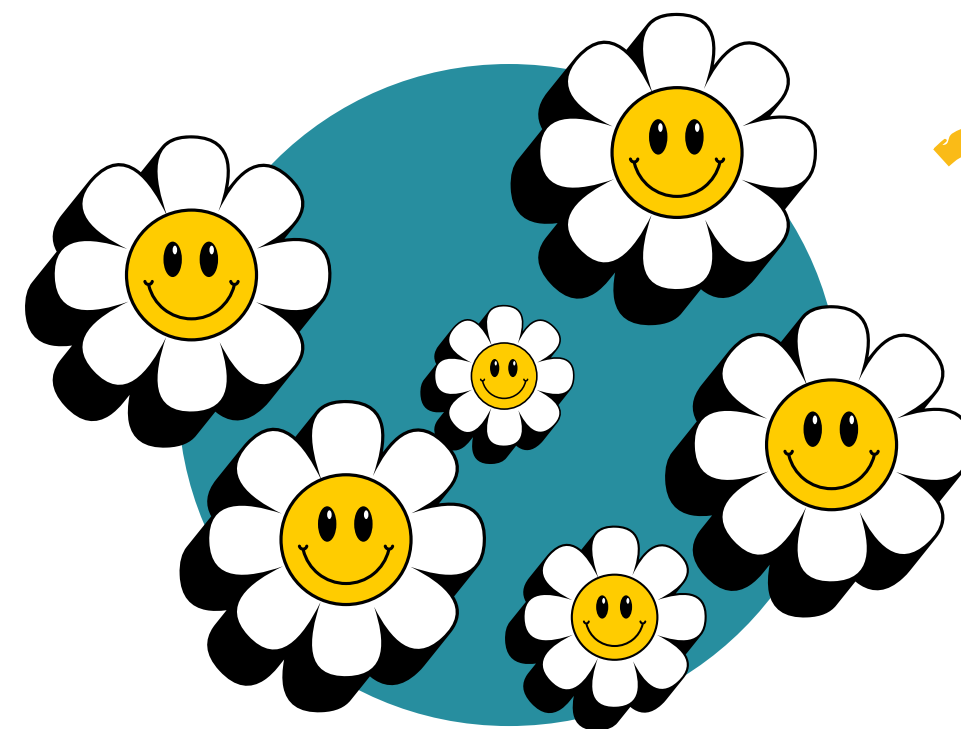
du 7 au 11 Avril 2025

*LE  
FESTIVAL*  
“inspirez,  
inspiré”

DE L'ESPACE CULTUREL  
SAINT MARC



**Vous avez envie de  
rejoindre l'équipe pour  
organiser ce super festival ?  
Bienvenue !!**



*contacter Bertille :  
b.rouland@centresaintmarc.fr*